

**TSS** Pin<sup>®</sup>  
PV-SYSTEME

SOLARBEFESTIGUNGSSYSTEME  
FÜR FLACHDÄCHER –  
**SCHNELL, FLEXIBEL, DICHT.  
GARANTIERT.**



# ÜBERBLICK

Das **TSS-Pin-Solarbefestigungssystem** wurde speziell für Flachdächer entwickelt und ist europaweit die führende modulare Unterkonstruktion für den komfortablen Aufbau Ihrer Photovoltaik- und Solaranlagen – schnell, flexibel und ohne zusätzliche Belastung des weichen Dachschichtenpakets.

Aufgrund des sehr einfachen und zeitsparenden Einbaus sowie der einzigartigen Befestigungstechnologie gewährleistet der **TSS-Pin** höchste Qualität und Wirtschaftlichkeit. Im Zusammenspiel mit dem **S-Garantiedach** bedeutet das für unsere Kunden langfristige Investitionssicherheit.



TSS-Pin-Vario



TSS-Pin-Prüfung

Nahtprüfung

## QUALITÄT

Der **TSS-Pin** besteht überwiegend aus Edelstahl – WKZ 1.4301 – und ist so rundum vor Korrosion geschützt.

### Qualitätsmerkmale:

- Nachhaltige Dichtigkeit über das 3-stufige Vakuumprüfverfahren nach DIN 18195
- Windsichere Befestigung der PV-Anlage nach DIN 1055
- Statisches Gesamtgewicht inkl. PV-Module ca. 12 kg/m<sup>2</sup>
- Keine zusätzliche Belastung des weichen Dachschichtenpakets
- Vermeidung horizontaler Zug- und Zwängungskräfte über Gleitlager
- Tragkonstruktions-Unabhängigkeit (Gebäudeausrichtung) – über **TSS-Pin-Vario**
- Keine Beeinträchtigung des Wasserlaufs – kein Wasserstau – keine Statikprobleme
- Freier Zugang zur Dachfläche für Wartungs- und Inspektionsarbeiten nach DIN 18531
- Langfristige Garantie auf die Dichtigkeit in Verbindung mit dem **S-Garantiedach**

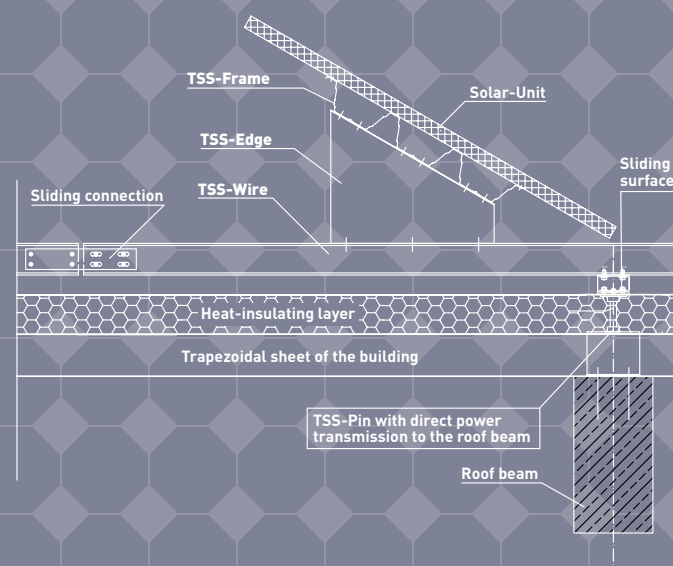
# PORTFOLIO

Das **TSS-Pin-Solarbefestigungssystem** ist modular aufgebaut und für alle Arten von Flachdächern bzw. flach geneigten Dächern geeignet. Unabhängig von der Binderausrichtung trägt es die Last der Photovoltaikanlage direkt in die Tragkonstruktion des Gebäudes ab. Es ist in zwei unterschiedlichen Ausführungen erhältlich – ganz individuell auf die Anforderungen Ihres Flachdachs zugeschnitten:

**TSS-Pin-Binder** – ist die Lösung, für Dächer mit einer „Nord-Süd“-Binderausrichtung. Das Gewicht der Photovoltaikanlage wird direkt über die **TSS-Pins** auf die Tragkonstruktion (Binder) abgetragen. Über den **TSS-Frame**-Modultisch werden Binderabstände von bis zu 7,5 m überspannt.

**TSS-Pin-Vario** – ist die flexible Lösung für Dächer mit einer „Ost-West“-Binderausrichtung bzw. Dächer, deren Ausrichtung stark von „Nord-Süd“ abweicht. Hier werden über die **TSS-Wire**-Sekundärkonstruktion ebenfalls Binderabstände von bis zu 7,5 m überspannt.

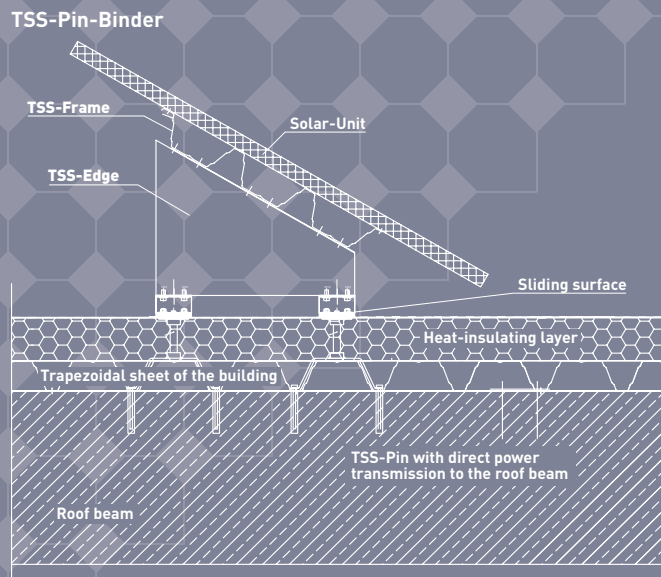
### TSS-Pin-Vario



# LEISTUNGSSPEKTRUM

Ausgehend von der Dachanalyse und der Planung einer optimalen Belegung mit PV-Modulen bieten wir Ihnen von der Lieferung des **TSS-Pin-Solarbefestigungssystems** bis hin zum professionellen Einbau ein „Rundum-Sorglos-Paket“:

- Dachanalyse
  - Gutachten über Gebäudestruktur / Dachabdichtung
  - Machbarkeitsstudien / Wirtschaftlichkeitsberechnungen
  - Statische Eignungsprüfung bzw. einzelstatischer Nachweis
  - Ausrichtung
  - Neigung
- Produktion, Lieferung und Montage – inklusive Eindichtung in das Dach
- Dreistufige Dichtigkeitsprüfung nach DIN 18195
- Projektleitung und Bauüberwachung



## AUF EINEN BLICK

- Hochflexibles Solarbefestigungssystem für alle Arten von PV-Modulen
- Speziell für Flachdächer bzw. flach geneigte Dächer entwickelt
- Geeignet für Neubau und besonders für den nachträglichen Einbau
- Statisches Gesamtgewicht inkl. PV-Module ca. 12 kg/m<sup>2</sup>
- Keine zusätzliche Belastung des weichen Dachschichtenpakets
- Windsogsicherheit nach DIN 1055
- Langfristige Gewährleistung auf Dichtigkeit – in Verbindung mit dem **S-Garantiedach**
- Hohe Kosteneffizienz durch besonders einfache und schnelle Montage
- 100% DIN-konform



## REFERENZEN

---

NEUE LANDESMESSE,  
STUTT GART 2008/2009



35.000 m<sup>2</sup>  
S-Garantiedach  
3,3 Megawatt

METRO VERBRAUCHERMARKT,  
MÜNCHEN 2008



18.000 m<sup>2</sup>  
S-Garantiedach  
1,1 Megawatt

SYSTAIC AG,  
LANDSBERG AM LECH 2008



4.000 m<sup>2</sup>  
S-Garantiedach  
600 Kilowatt

## HISTORIE

---

**1965** – Gründung der Rudolf Schweiger Abdichtung und Isolierbau-GmbH & Co. KG.

Als Fachbetrieb für Flachdachbau hat sich das Unternehmen insbesondere auf die Industrie-Flachdachabdichtung und -sanierung spezialisiert. Der Name Schweiger steht seither als Inbegriff für Qualität und Zuverlässigkeit im Bedachungshandwerk.

In den folgenden Jahren entwickelte sich ein hochspezialisiertes und leistungsstarkes Bedachungsunternehmen, das sich bei Bauherren, Architekten und Kunden hohes Ansehen erworben hat.

**2008** – Generationenwechsel in der Firma Schweiger. Herr Thomas Schweiger übernimmt das erfolgreiche Traditionsunternehmen. Zuverlässigkeit, Qualität und Kundenorientierung sind auch künftig die zentralen Werte des Handelns und bilden die Basis für die Innovationskraft der Firma Schweiger.

**2008** – Mit der Entwicklung des **TSS-Pins** wird die Firma „Schweiger-Dach GmbH“ als Schwesterunternehmen gegründet, um die Synergien von Flachdachabdichtung und Solarbefestigungssystem voll auszuschöpfen.

## KONTAKT

---

Thomas Schweiger  
Schweiger-Dach GmbH  
Bussardstraße 10a  
82166 Gräfelfing  
Tel.: +49 (89) 89 81 32 - 0  
Fax.: +49 (89) 8 54 13 04  
info@tss-pin.de